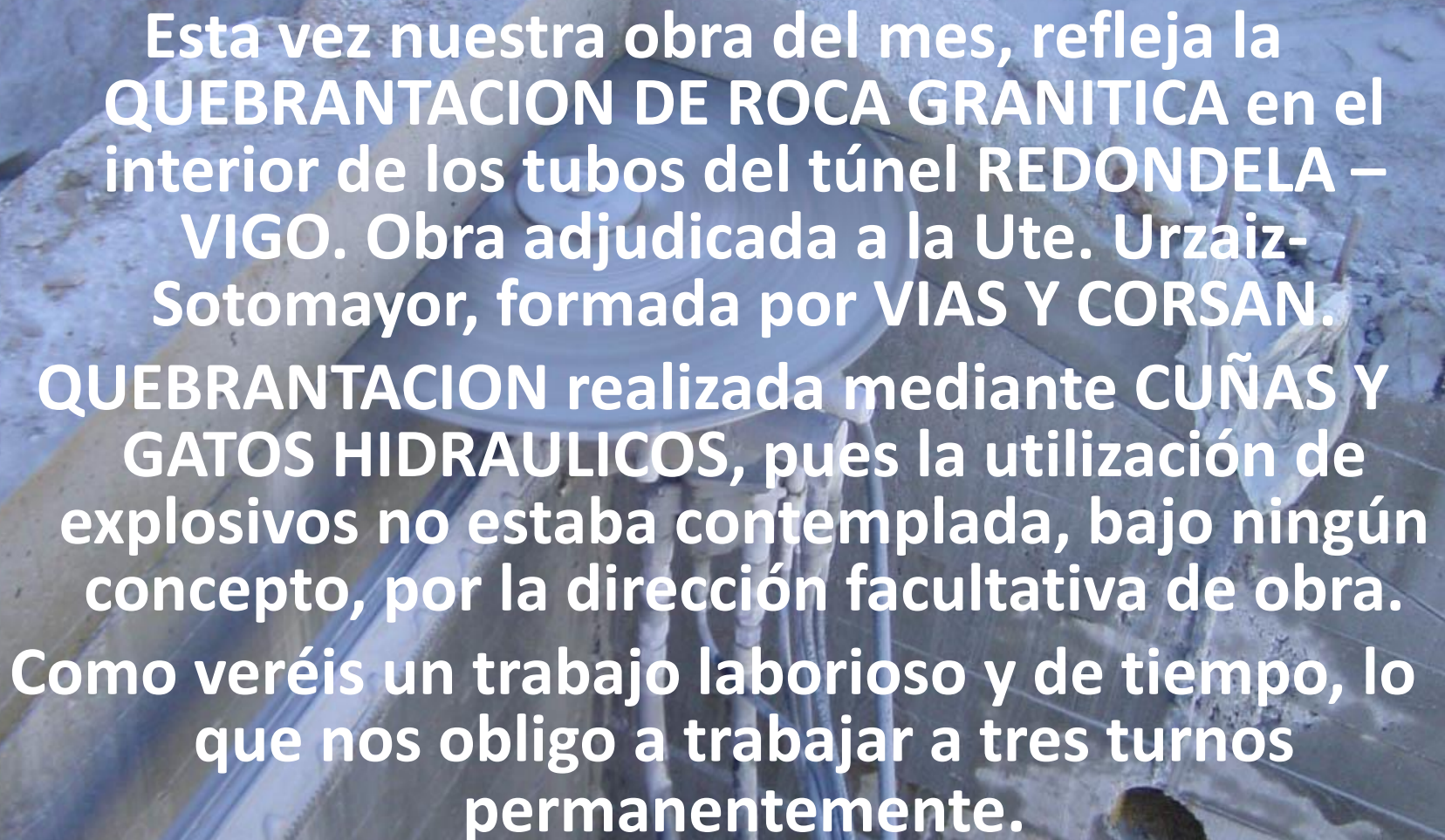


**QUEBRANTADO DE GALERIAS DE
SEGURIDAD Y SERVICIOS EN INTERIOR
DEL TUNEL REDONDELA – VIGO.**

OCTUBRE 2014



Esta vez nuestra obra del mes, refleja la **QUEBRANTACION DE ROCA GRANITICA** en el interior de los tubos del túnel **REDONDELA – VIGO**. Obra adjudicada a la Ute. **Urzaiz-Sotomayor**, formada por **VIAS Y CORSAN**. **QUEBRANTACION** realizada mediante **CUÑAS Y GATOS HIDRAULICOS**, pues la utilización de explosivos no estaba contemplada, bajo ningún concepto, por la dirección facultativa de obra. Como veréis un trabajo laborioso y de tiempo, lo que nos obligo a trabajar a tres turnos permanentemente.

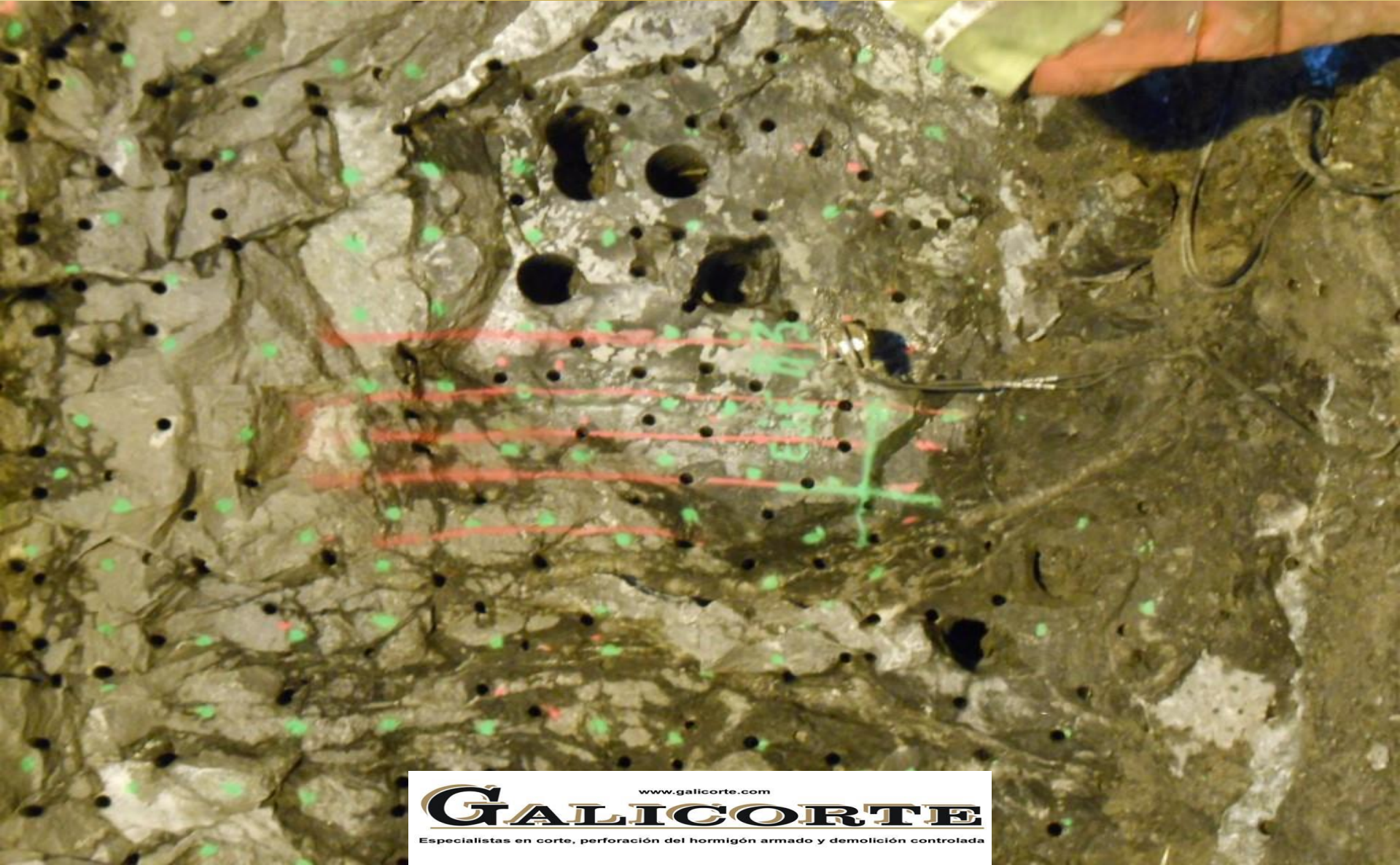
EL COMIENZO POR LA GALERÍA 1 FUE EL INICIO DE MESES DE DURO Y CONSTANTE TRABAJO



LA PERFORADORA HA SIDO PARTE ESENCIAL DEL RESULTADO FINAL.
A MAS PERFORACIONES MEJOR QUEBRANTACION



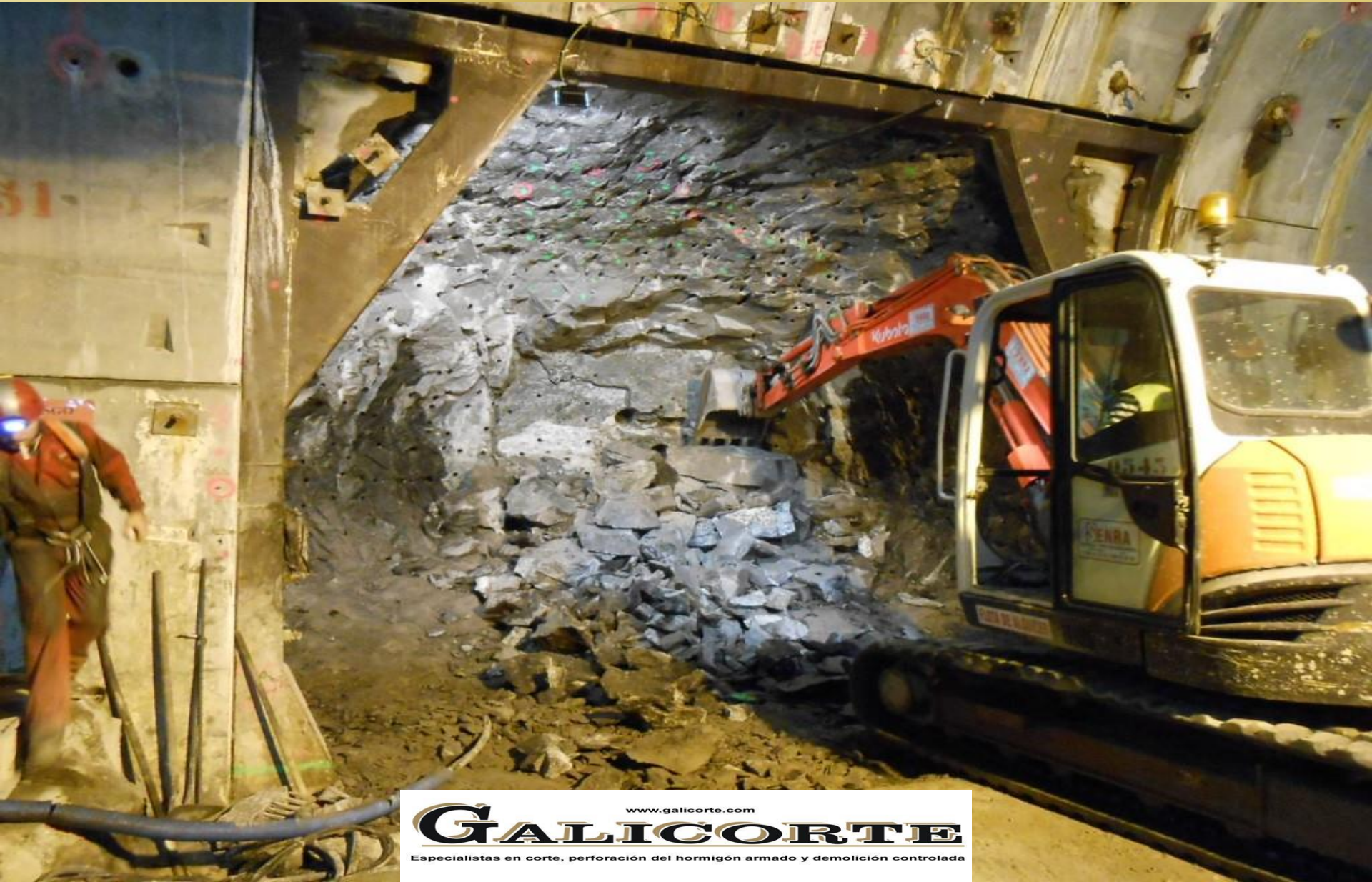
CONVERGER Y COMBINAR PEQUEÑAS Y GRANDES PERFORACIONES CENTRALES, GARANTIZO UNA MAYOR ROTURA EN LA ROCA.



VISTA GENERAL DE LAS PERFORACIONES EN EL INTERIOR DE LA GALERIA



RETIRADA DE LA ROCA DESPUES DE LA QUEBRANTACION



RETIRADO EL ESCOMBRO VUELTA A PERFORAR



LOS COMIENZOS, COMO SIEMPRE, LOS MAS DIFICILES Y EN DONDE LA PRODUCCION ES MENOR



VISTA GENERAL DE UNO DE LOS TUBOS DEL TUNEL CON UNA DE LAS GALERIAS



VISTA GENERAL DE LA GALERIA 1



ABORDADO EL CENTRO DE LA GALERIA, SE INICIA LA QUEBRANTACION EN LA PARTE SUPERIOR





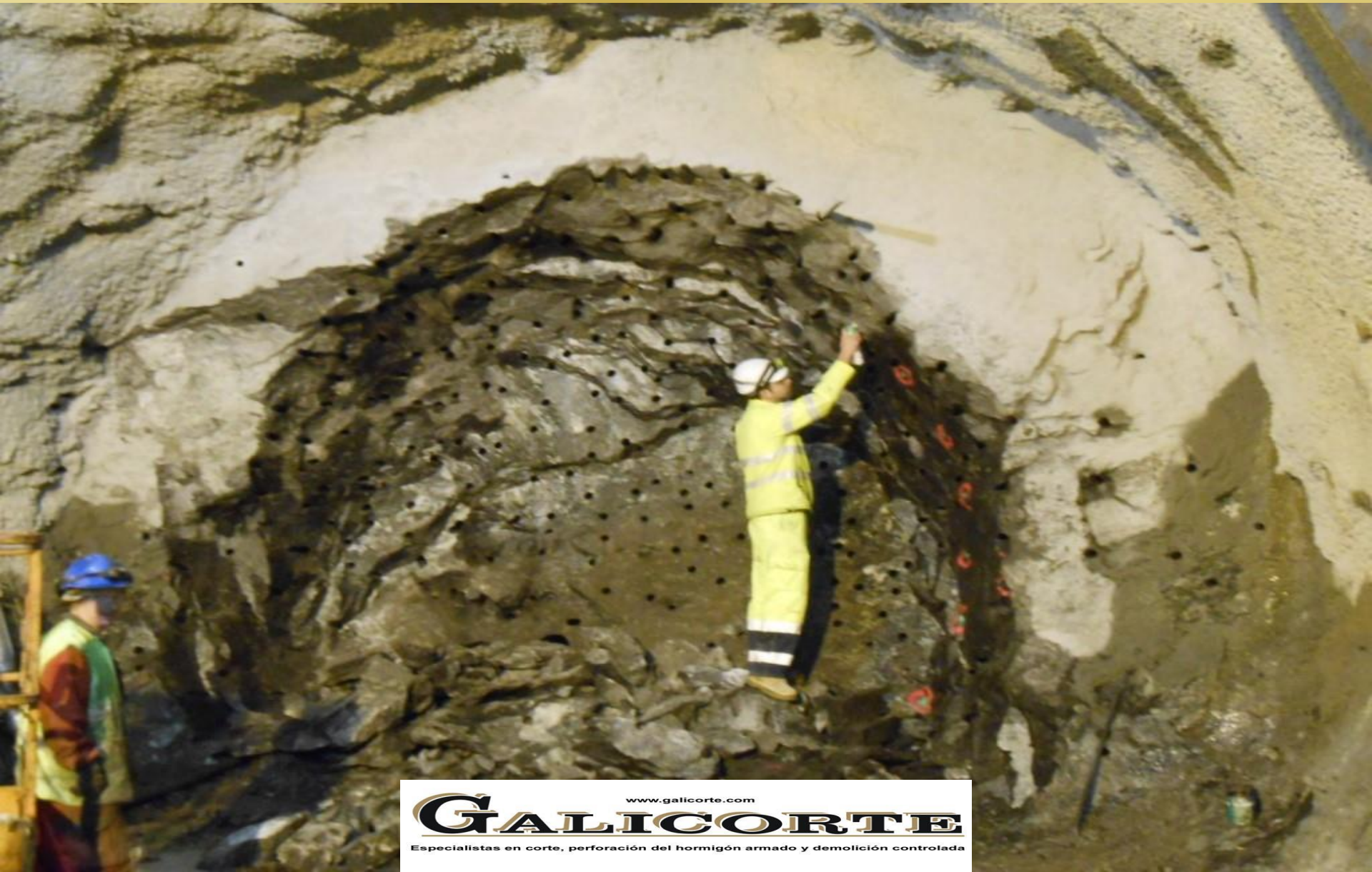
EL GUNITADO Y AISLAMIENTO DE
LAS PARTES QUEBRANTADAS

ESENCIAL EN EL DESARROLLO
FINAL DE LA GALERIA



EL "CUELE" CENTRAL

ESENCIAL EN LA QUEBRANTACION SUPERIOR E INFERIOR DE LA GALERIA



LA QUEBRANTACION SUPERIOR E INFERIOR SERAN PROPORCIONALES
PARA EVITAR DESPRENDIMIENTOS INESPERADOS



COMO CASI SIEMPRE.....

"LA URGENCIA OBLIGO A REALIZAR TURNOS NOCTURNOS"



LA DUREZA DE LA ROCA GRANITICA GALLEGA NO HA SIDO IMPEDIMENTO PARA MANTENER UN MAGNIFICO RENDIMIENTO



EL DURO Y LARGO TABAJO OBLIGA A UN MANTENIMIENTO EXTREMO DE LAS “CUÑAS Y GATOS HIDRAULICOS”



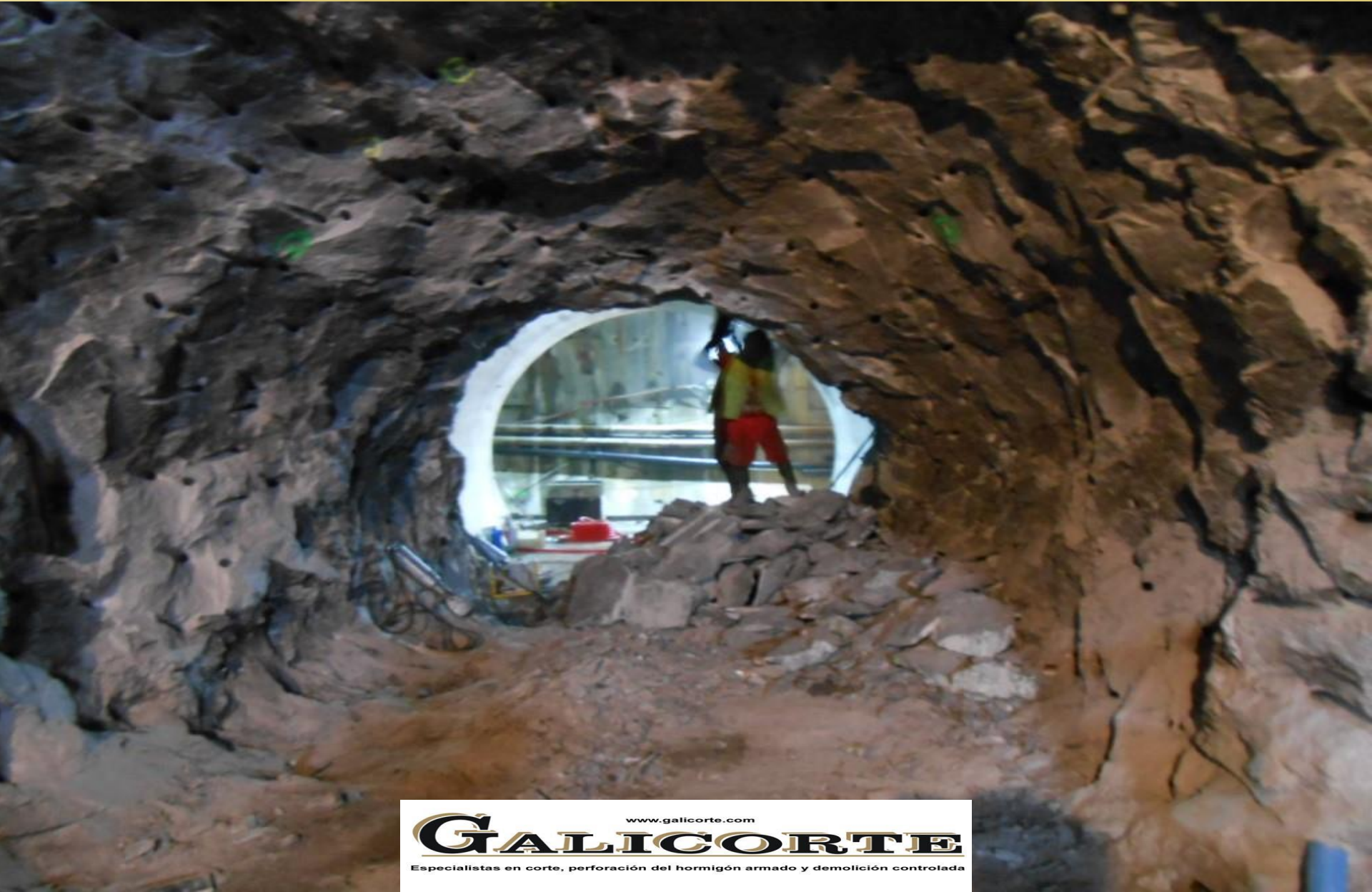
LLEGADOS AL FINAL LA ALEGRIA ERA MANIFIESTA



A LA VISTA YA EL TUBO IZQUIERDO DEL TUNEL



¡¡AHORA TOCA DAR ANCHO Y ALTURA A LA GALERIA!!



EL REVESTIMIENTO PREFABRICADO PARA EL INTERIOR DE LA GALERIA. LISTO PARA ENTRAR.



PREFABRICADO COLOCADO.



ENCOFRADO PARA LUCIMIENTO EXTERIOR DE LA GALERIA.



REVESTIDO Y LUCIDO EXTERIOR REMATADO.



Desde GALICORTE esperamos que estas imágenes hayan sido de vuestro agrado. Y agradecemos a la UTE URZAIZ-SOTOMAYOR, de VIAS Y CORSAN, su confianza depositada en nosotros, así como la ayuda demostrada a lo largo de la duración de nuestro trabajo.

Gracias a todos.