

ESTIMADO AMIGO COMO ES HABITUAL EN NUESTRAS PRESENTACIONES DE OBRAS EJECUTADAS, QUEREMOS ESTA VEZ HACERTE LLEGAR EL DESMONTAJE DEL VIADUCTO CV 91 SOBRE NUEVA LÍNEA FERROVIARIA EN ORIHUELA.

A TRAVÉS DE ESTAS IMÁGENES, TE MOSTRAMOS EL PROCEDIMIENTO DE EJECUCIÓN EN EL DESMONTAJE DEL MISMO, UTILIZANDO ÚTILES DIAMANTADOS, EN ESTE CASO CORTADORAS DE SUELO, HILO DE CORTE Y PERFORADORAS.

EL VIADUCTO ESTÁ FORMADO POR SIETE VANOS DE APROXIMADAMENTE 30 METROS DE LUZ. LA TIPOLOGÍA DEL TABLERO ES DE VIGAS PREFABRICADAS DOBLE T (4 UNIDADES POR VANO) Y LOSA IN SITU DE HORMIGÓN ARMADO SOBRE PRELOSAS.

LAS PILAS ESTÁN FORMADAS POR DOS FUSTES CILÍNDRICOS EN LOS EJES DE APOYO RECTOS Y TRES FUSTES DE LA MISMA SECCIÓN EN LOS EJES DE APOYO ESVIADOS. LAS VIGAS SE APOYAN A TRAVÉS DE APARATOS DE NEOPRENO ZUNCHADO SOBRE UN DINTEL DE HORMIGÓN ARMADO DISPUESTO SOBRE LOS FUSTES DE LAS PILAS.

AL SITUARSE EL TRONCO DE LA LAV A UNA COTA SUPERIOR QUE LA VÍA CONVENCIONAL, LA COTA INFERIOR DEL TABLERO NO PERMITE UN GÁLIBO SUFICIENTE, POR LO QUE PARA DAR SERVICIO A LA VÍA DERECHA DE LA NUEVA LAV ES NECESARIO EL DESMONTAJE DEL MISMO.

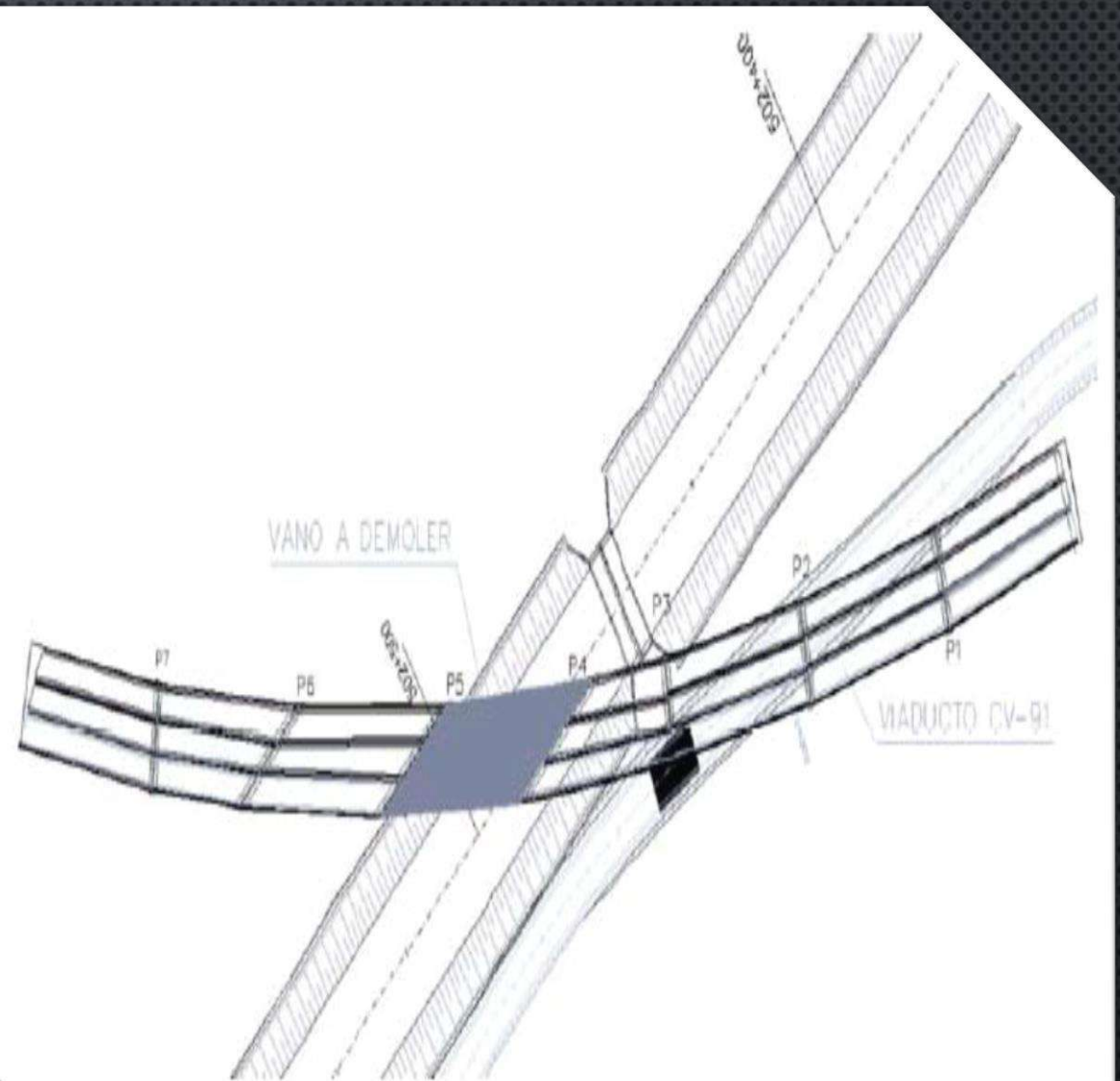
ESPERAMOS SEA DE TU AGRADO.

GALICORTE
Especialistas en corte, perforación del hormigón y demolición controlada

**Vista general del viaducto
a desmontar de la CV 91
en Orihuela.**

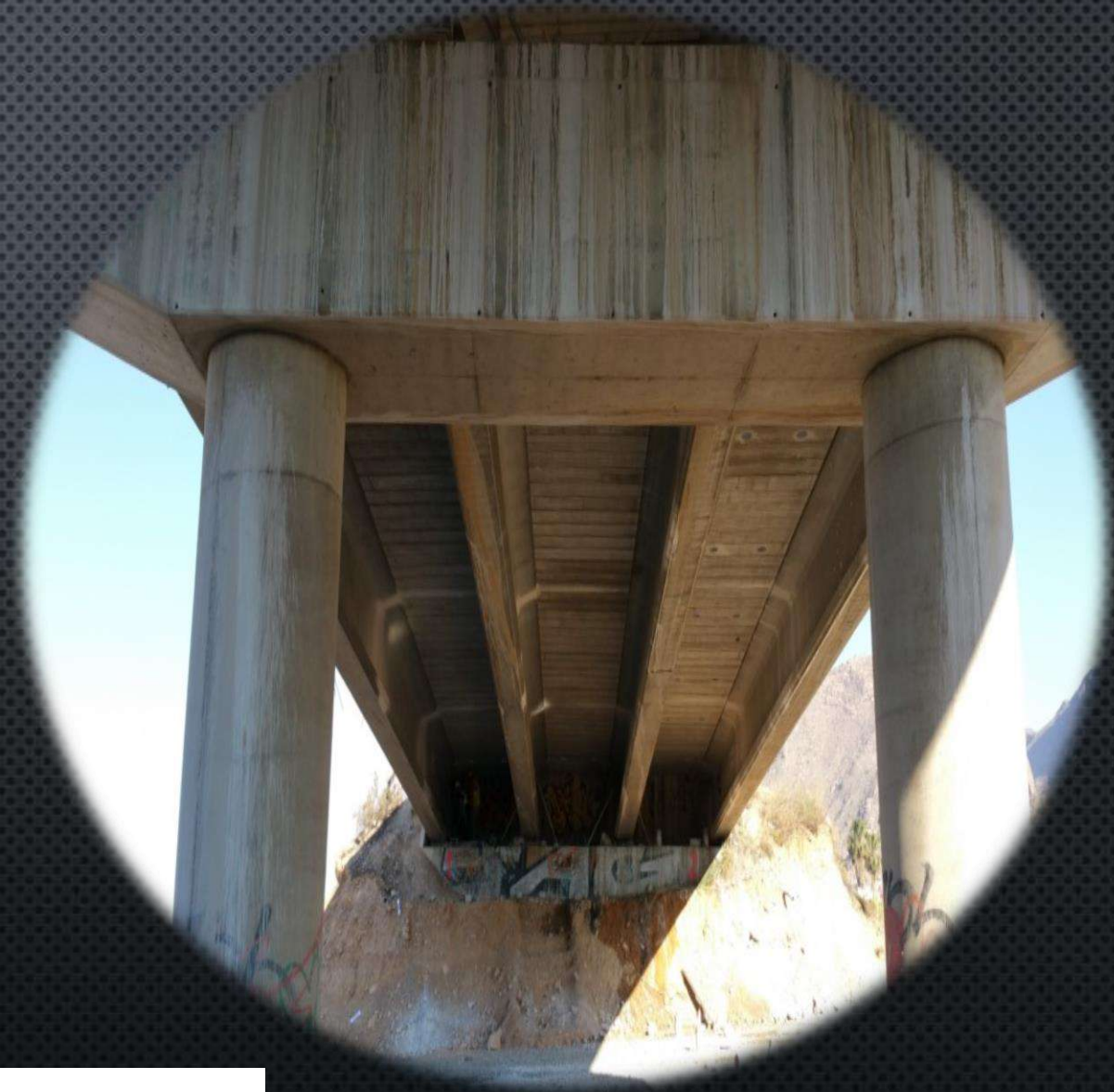


VISTA DEL 5º VANO A DESMONTAR
CON AFECCIÓN DIRECTA AL GÁLIBO
FERROVIARIO, ASÍ
COMO PLANO DEL MISMO.

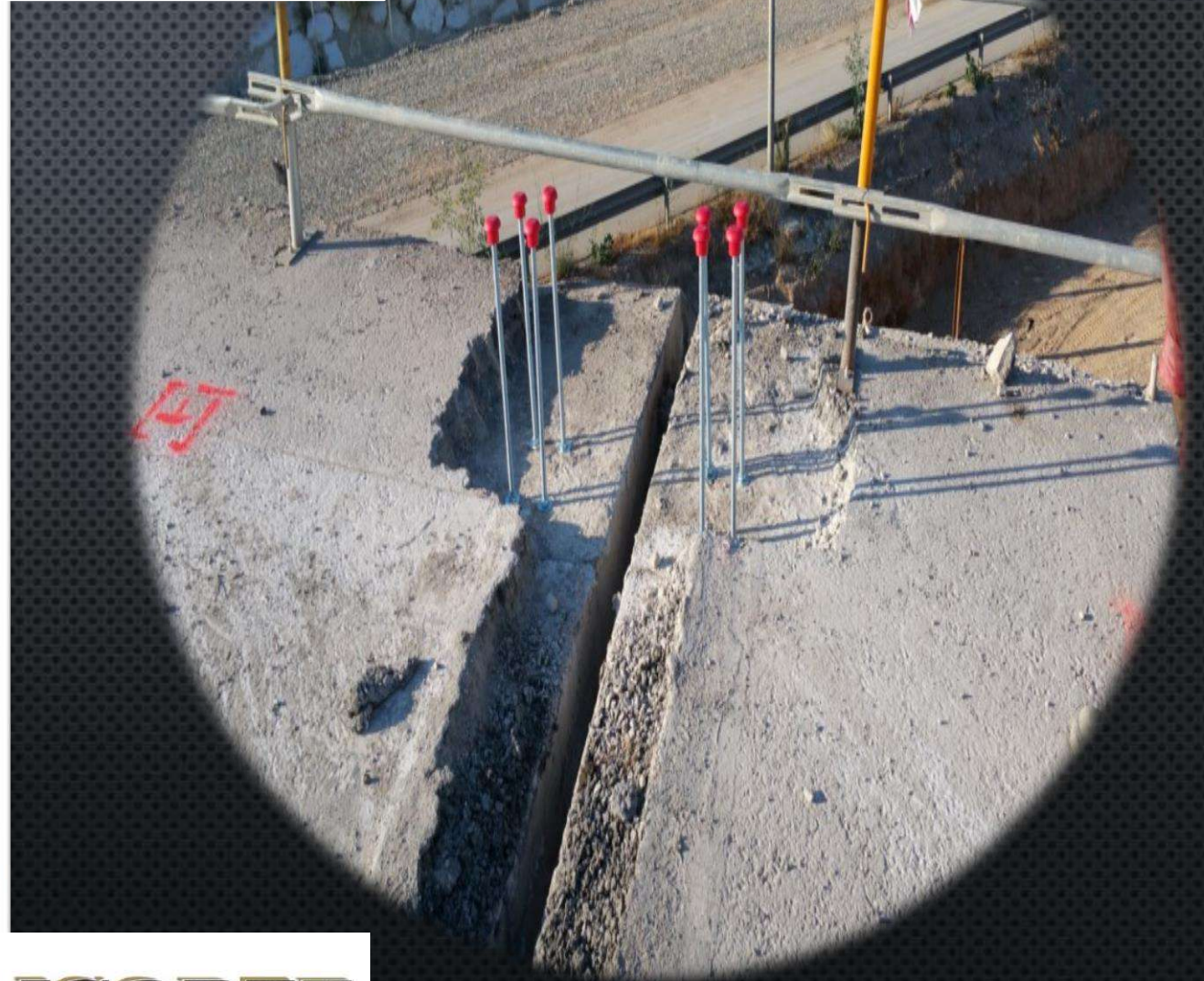


Planta de la situación del tablero, traza de la LAV y vano a demoler

VISTA INFERIOR DEL VIADUCTO Y DE SUS VIGAS DE DOBLE "T".



Apertura de las juntas de dilatación en el estribo del viaducto.



REPLANTEO DE LA LÍNEAS DE CORTE Y PERFORACIÓN PARA ESTROBADO DE PIEZAS. 1º CORTES LONGITUDINALES Y PERFORACIONES 2º CORTES TRANSVERSALES.



CORTE MEDIANTE CORTADORAS DE SUELO Y PERFORACIONES CON DIAMANTE PARA ESTROBADO DE PIEZAS.



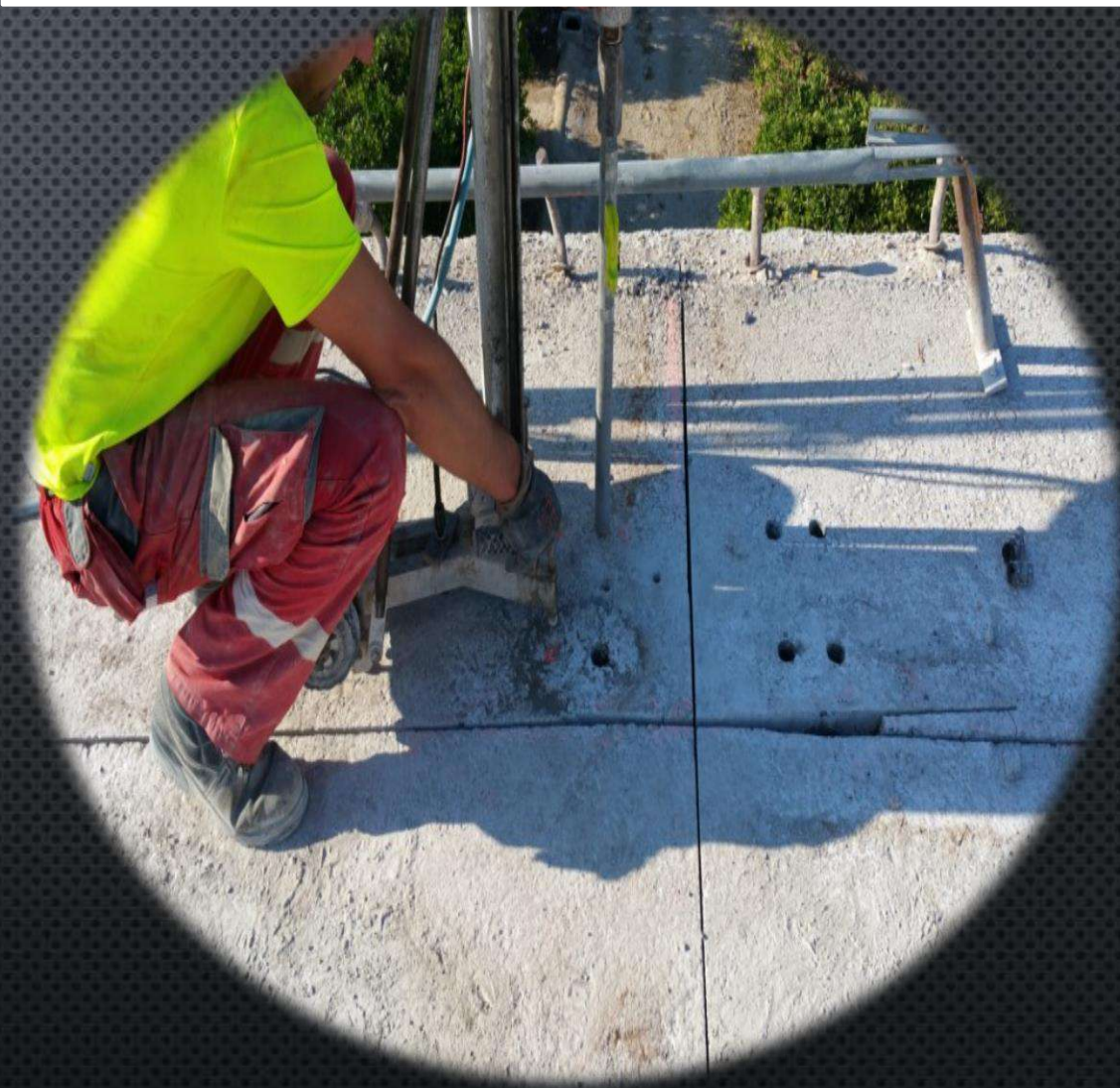
VISTA DE LA PARTE INFERIOR DE LA PREPARACIÓN DE CORTE Y PERFORACIONES PARA ESTROBADO.




Perforaciones con corona de diamante Ø 200 mm para estrobado de piezas.



Perforaciones para platinas de atado de losas. La seguridad siempre presente.





LOSA DE COMPRESIÓN
CORTADA Y PERFORADA PARA
EL COMIENZO DE DESMONTAJE.
LAS AUTO GRÚAS DE 400 TN.
TOMAN POSICIONES PARA SU
IMPORTANTE TRABAJO.

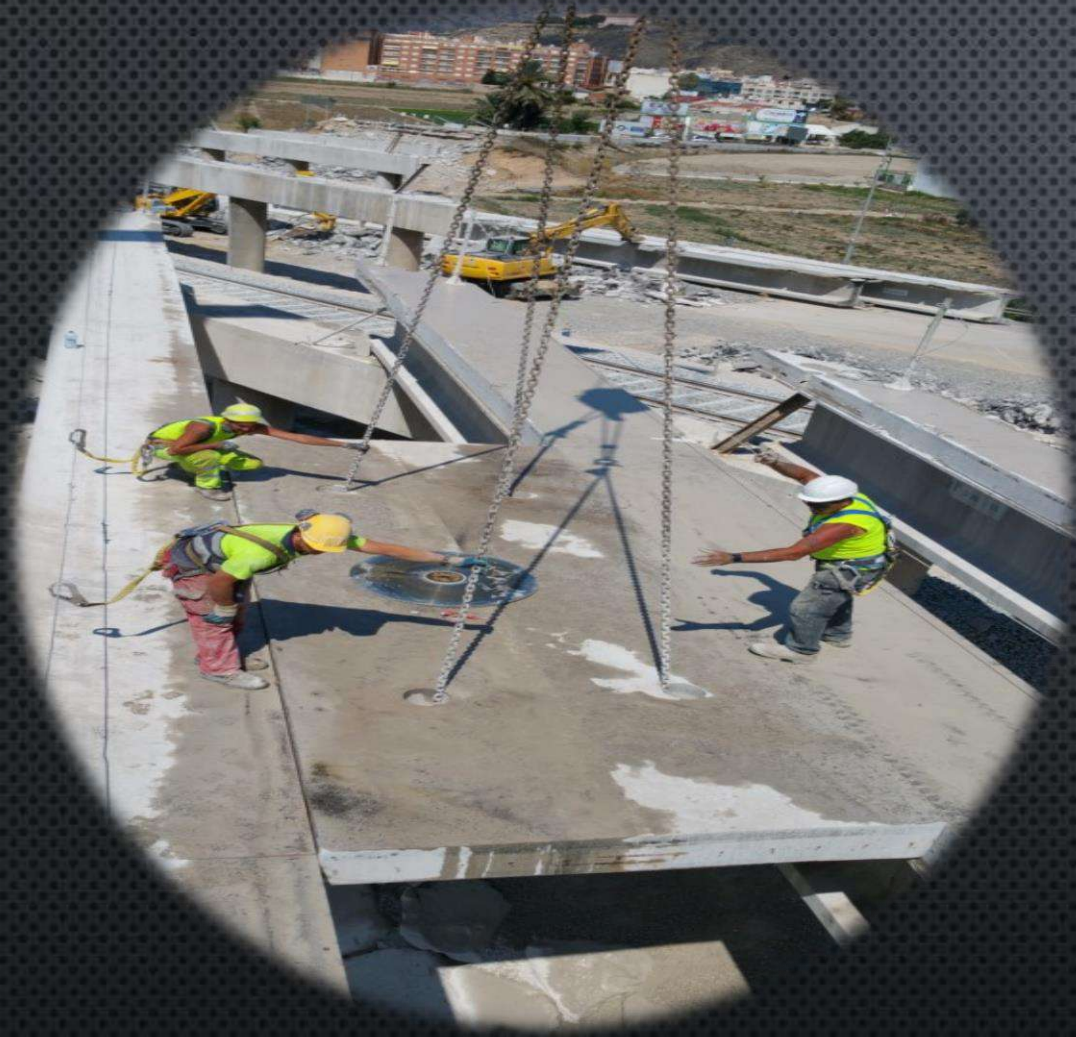
VISTA DEL VANO ANTERIOR DESMONTADO UN MES ANTES SOBRE LA NUEVA LAV.



CORTE FINAL
(DESPUÉS DEL PRE-
CORTE), CON PIEZAS
YA ESTROBADAS
(SEGURIDAD) POR
LAS AUTO GRÚAS.



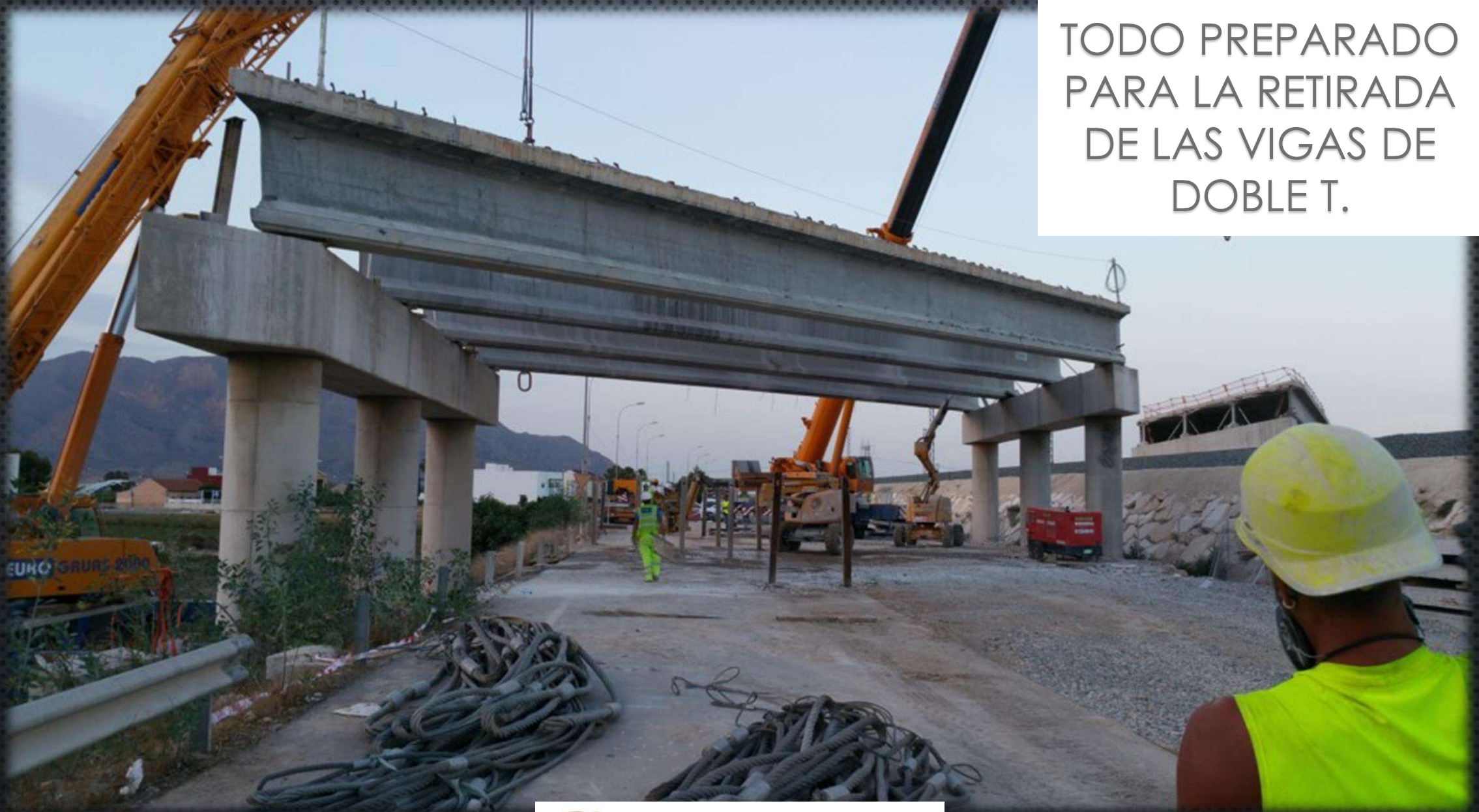
COMIENZO DE LA RETIRADA DE LOSA DE COMPRESIÓN



Satisfacción de nuestro equipo con la retirada de la última pieza de la losa.



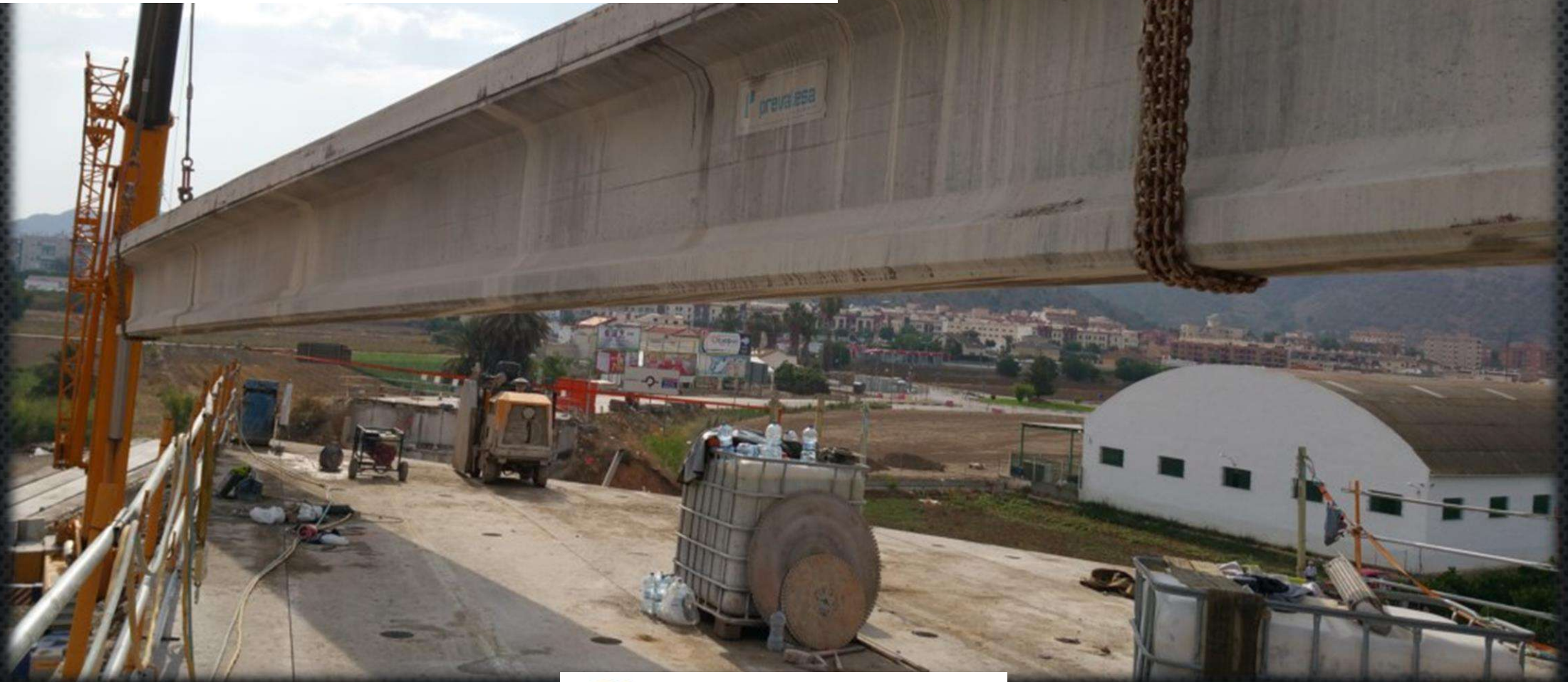
TODOS PREPARADOS
PARA LA RETIRADA
DE LAS VIGAS DE
DOBLE T.





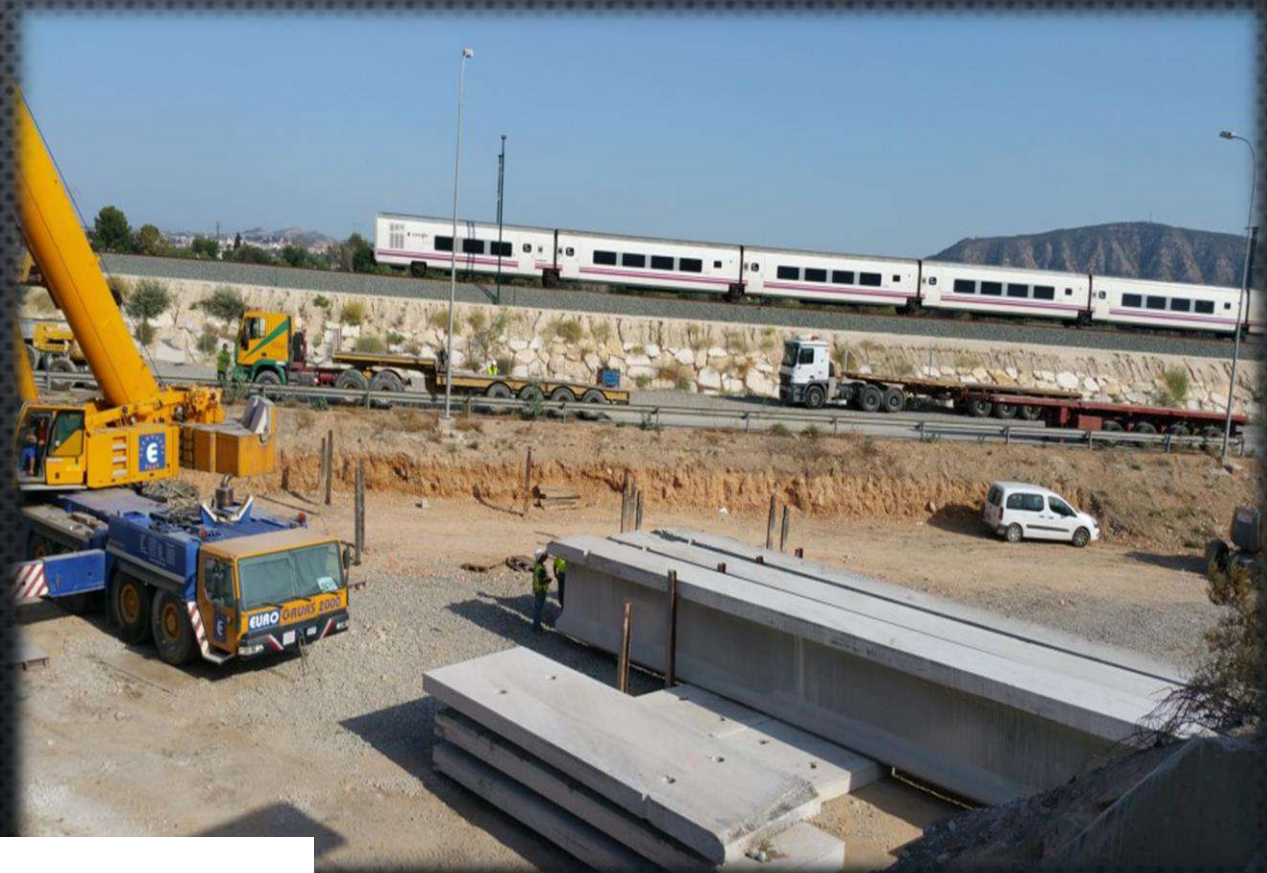
SEPARADAS LAS VIGAS DOBLE T
DEL SIGUIENTE
VANO, COMIENZA SU RETIRADA.

**LAS VIGAS SON RETIRADAS
MEDIANTE EL TRABAJO CONJUNTO
DE LAS DOS AUTO GRÚAS DE 400 TN.**



Terminado con losas y vigas, toca turno para pilas y dinteles de apoyo. Aquí el corte se ejecutará con hilo de diamante.

RETIRADA LA ÚLTIMA VIGA, SON DEPOSITADAS EN ZONA DE ACOPIO. DONDE SE PROCEDERÁ A SU DEMOLICIÓN.



Terminado con losas y vigas, toca turno para pilas y dinteles de apoyo. Aquí el corte se ejecutará con hilo de diamante.



- 
- **GRACIAS POR TU TIEMPO. ESTAMOS A TU DISPOSICIÓN.**
 - **UN SALUDO DESDE**